

痛くない、見られない、被ばくしない
次世代の乳がん検査

乳房MRI検査 (ドゥイブス)



乳房MRI検査（ドゥイブス）とは？

ドゥイブス法を用いた乳房MRI検査です。造影剤は使用せず、健診着を脱ぐことなくご受診いただけます。これまでのマンモグラフィ検査や乳房超音波検査に加え、新たな選択肢として、お客さまの年齢や個々の状態に合わせた乳がん検査をお選びいただけるようになりました。

このような方におすすめです

- 高濃度乳房（デンスブレスト）の方
- マンモグラフィの痛みが苦手、または痛みが心配で避けている方
- 実母・姉妹などに乳がんの家族歴がある方

乳房MRI検査（ドゥイブス）【単独受診可能】

【料金】22,000円（税込）

【実施施設】横濱ゲートタワー・渋谷アクシュ

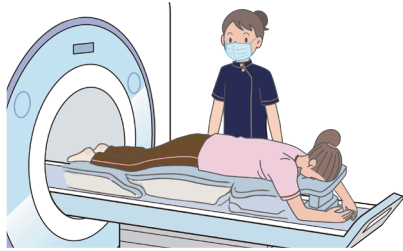


乳房 MRI 検査の 4 つのポイント



Point
1

痛くない 見られない



マンモグラフィのように乳房を挟まないで
痛みがなく、健診着を着たまま受けられます
ので乳房を見られることはありません。

Point
2

高精度な画像



乳腺に邪魔されず
がんが見つかる

MRI による詳細画像で小さながんも可視化。
日本人に多く見られる、乳腺が密な
「高濃度乳房（デンスブレスト）」に適しています。

Point
03

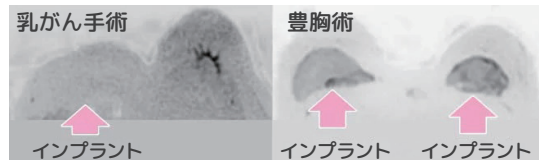
不安に寄り添い じっくり診断

詳しく答える結果レポート

「しこりを感じる」など、問診時にお客さまが
特に気にされていた部分の画像診断を丁寧に
行い、結果レポートを作成します。

Point
04

乳房の手術後 でも検査可能



乳房を圧迫しないので、インプラント挿入後の
お客さまも受診可能です。

※インプラントの種類によっては、検査をお受けいた
けない場合があります。



検査に際してのご注意事項

- 生理前 1 週間～生理開始後 2 日目を避けて受診されることをお勧めします。
- 食事制限はございません。
- くわしくは右記 QR コードからご確認ください。
- ※ 特に、MRI 検査のご受診に際しての注意事項がございますので、
ページ内のリンクからあわせてご確認ください。



ご不安なことがあれば、事前に遠慮なくご相談ください。

お電話でのお問合せ・ご予約



0570-012-489
【受付時間】8:00～16:30(月～土曜日・祝日)

Webでのお問合せ・ご予約



ヘルチェック
ホームページ



Web予約は
こちら



ご質問
お問合せ



24時間365日受付(変更キャンセルも可能)